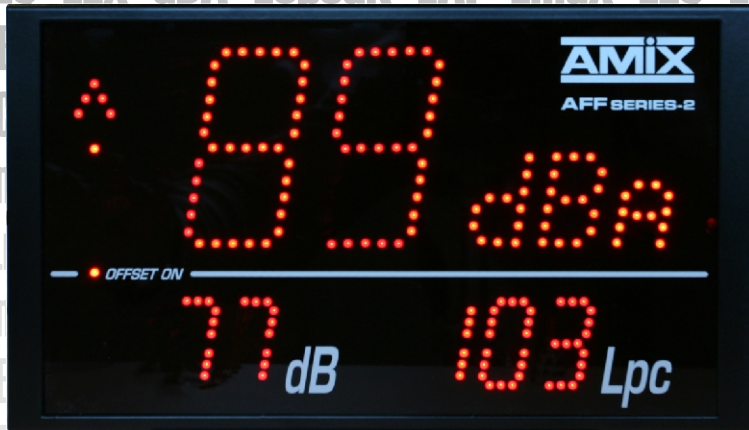


AFF Serie 2

netzwerkfähige Schallpegelmessgeräte



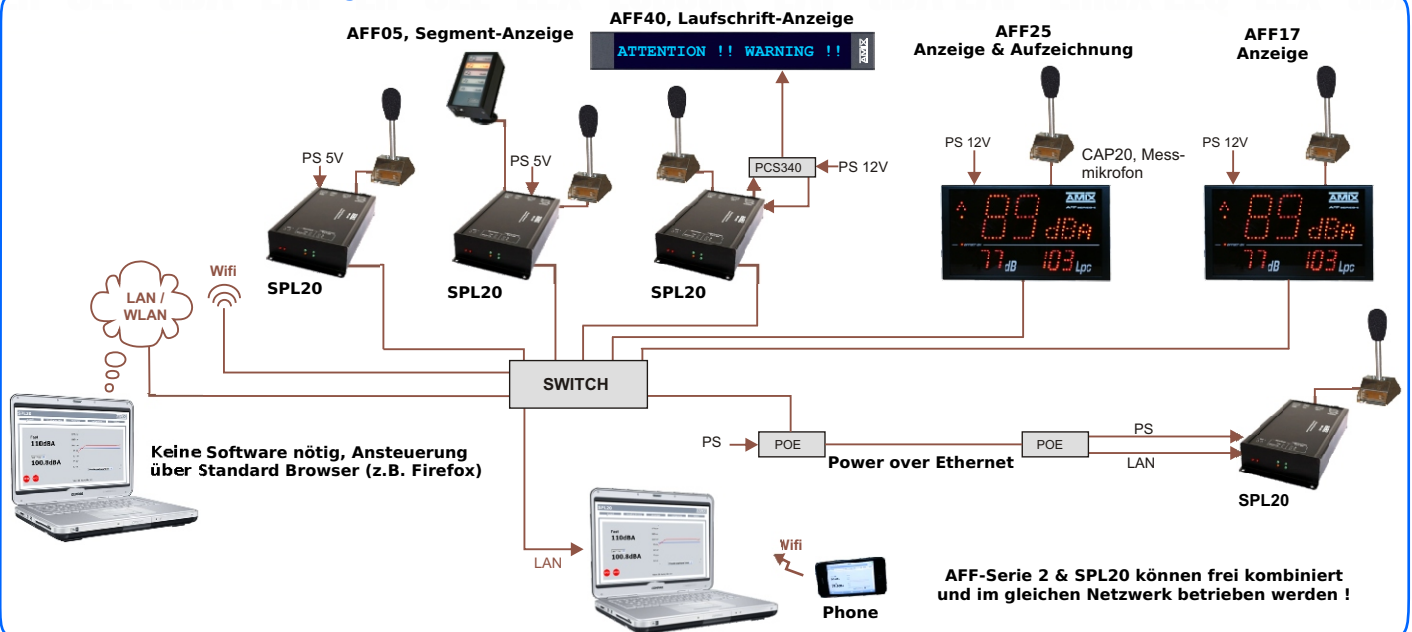
Haupt-Eigenschaften

- Anzeige- und Aufzeichnung in einem Gerät (AFF25)
- integrierter Webserver - keine spezielle Software notwendig !
- Konfiguration & Anzeige über LAN/IP
- LEQ einstellbar 1s, 1/5/10 oder 60Minuten
- einfache, passwortgeschützte Konfiguration
- Datenspeicherung 2 Monate
- zwei Opto-Mos Alarm-Ausgänge für die Ansteuerung externer Geräte oder der optionalen Anzeigen (AFF05/40)

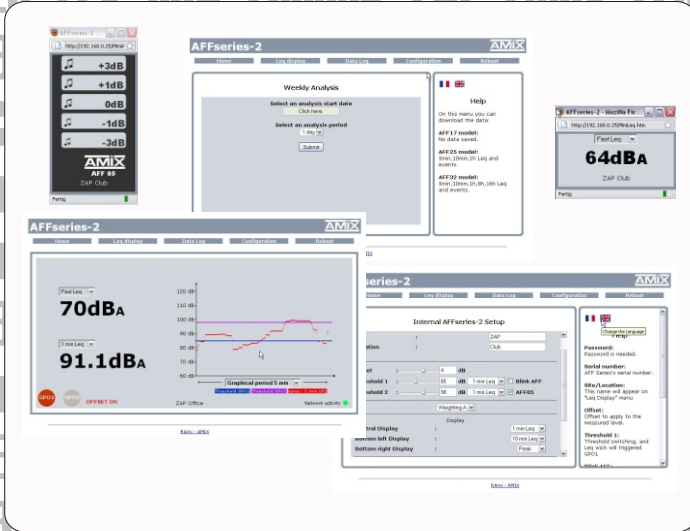
Stand-alone Anwendung



Netzwerk Anwendung

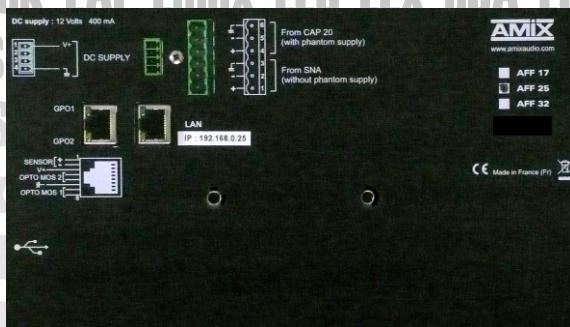


WebInterface



- Ansteuerung über Standard-Webbrowser (z.B. Firefox)
- Anzeige von zwei unterschiedlichen LEQ's & graphische Anzeige
- LEQ wählbar: 1s, 1min, 5min, 10min, 60min
- Mini pop-up Fenster für LEQ Anzeige
- GPO Status-Anzeige (Schwellenwert für die beiden GPO-Kontakte separat einstellbar)
- Netzwerk Aktivitäts-Anzeige
- Offset Einstellung
- passwortgeschützter Konfigurationsbereich
- Messdaten-Format: CSV (Excel), .txt oder codiert
- automatische Auswertung der "lautesten Stunde" !

Technische Daten



- Dreifach-Anzeige (2x LEQ wählbar & Peak Level)
- Offset-Anzeige LED
- Sichtweite: 50m (Helligkeit regelbar)
- Stromversorgung: 12Volt
- Messmikrofon: CAP20, Class2
- Anschlüsse: 1x Ethernet / LAN, RJ45 für GPO oder AFF05/40 (2x Opto-Mos Out), 2x Phoenix für Mikrofon und Stromversorgung, USB für Firmwareupdates
- Datenspeicher für 2 Monate (LEQ 1/5/10/60min) nur AFF25/32
- Grösse: 265x150x35mm / Metallgehäuse

Produkte-Übersicht



AFF-Serie2

AFF17 (nur Anzeige), AFF25 (Anzeige & Aufzeichnung), AFF32 (Anzeige & Aufzeichnung LEQ 8h)

AFFxx Packxx: komplettes Set inklusive Messmikrofon, AFF-Wandhalterung und Netzteil.



AFF-05, Segment-Anzeige

Fünffach-Segmentanzeige:

-3dB (grün), -1dB (gelb-grün), 0dB (gelb), +1dB (orange), +3dB (rot blinkend)

Anschluss an AFFseries2 & SPL20 via CAT-Kabel; Grösse: 65x105x45 mm; Montagefuss mitgeliefert.



AFF-40, Laufschrift-Anzeige

Aktivierung der Anzeige durch AFFSeries2/SPL20 (Schwellenwert einstellbar)

21 Zeichen (21mm hoch) oder 40 Zeichen (zwei Linien, 10mm hoch)

Text frei programmierbar (max. 255 Zeichen), Grösse: 400x50x22mm

geliefert mit Interface (PCS340) für Textprogrammierung u. Anschluss an AFF/SPL20 benötigt 12V Stromversorgung (mitgeliefert)



SPL-20, netzwerkfähiges Schallpegelmessgerät (ohne Anzeige)

Aufzeichnung des Schalldruckpegels, WebInterface wie bei AFF-Series2

2x GPO Ausgänge für externe Ansteuerung / Signalisation oder Anschluss von AFF05 & AFF40

Grösse: 180x100x35mm



CAP20, Messmikrofon Class 2, 10m Kabel



CAP40, "Touring"-Messmikrofon Class 2, inkl. Mikrofonhalterung

3 Jahre Garantie !

www.limitationsonore.com

ZAP S.A.
Scheideggstr. 30
8404 Winterthur
Tel: 052 232 37 80
www.zapaudio.com

